

Comment construire un petit équipement à proximité immédiate de l'immense bâtiment des archives nationales, objet singulier et emblématique, dans une bande verte définie par une voie pompiers et un ensemble de pavillons ?

**Duplication / affiliation**

La réponse n'est probablement pas dans la production d'un objet aussi singulier et emblématique mais dans la recherche d'un lien visuel avec les bâtiments existants et le site. Le projet ne doit pas chercher son autonomie mais plutôt son affiliation.

Pour cela, nous proposons un double d'un bâtiment satellite, de même hauteur et largeur, au milieu des arbres et juxtaposé aux pavillons voisins. Une duplication qui répond de manière attentionnée à l'identité du bâtiment existant.

Le restaurant se pose au centre du terrain, entre les arbres, comme un objet rayonnant et centrifuge. Un objet qui sait sans préjugés s'aligner sur la voie pompiers à l'Est et s'axer sur les espaces verts au Sud.

Le projet se donne volontairement comme une construction transparente et mesurée.

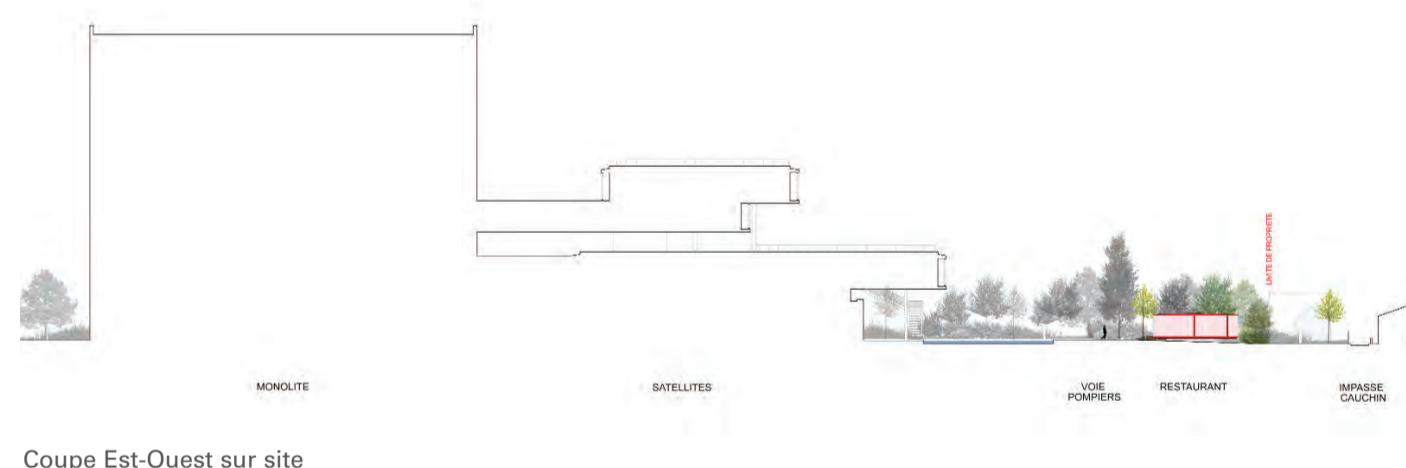
**Légereté**

Le terrain choisi profite d'un patrimoine végétal précieux sur un site essentiellement minéral. La relation avec ce patrimoine, entre l'intérieur et l'extérieur pourra être au centre de la démarche architecturale en proposant d'intégrer cet environnement au sein de l'équipement, en dépassant l'opposition traditionnelle entre plein et vide par la production d'une architecture légère et transparente qui ne cherche pas à s'imposer mais à s'immerger dans cet environnement.

Posé au-dessus du tapis végétal et du bassin, le long de la voie pompiers, le bâtiment est conçu comme un observatoire, une plate-forme, depuis laquelle le visiteur embrasse la vision du paysage artificiel et naturel, tout en appréciant les plus infimes détails d'un plat et saisit d'un même regard le proche et le lointain.

L'architecture du restaurant avec sa forme relativement simple, sa façade légère et mobile, flottant au-dessus du sol, renvoie aux icônes de l'architecture moderne et de l'architecture des parcs, constructions transparentes et fines, dessinées avec peu de matière au plus près du paysage, du frémissement des feuilles au vent, du chant des coqs et qui permettaient de voir loin, de repousser les limites.

Plan Masse Ech : 1/500



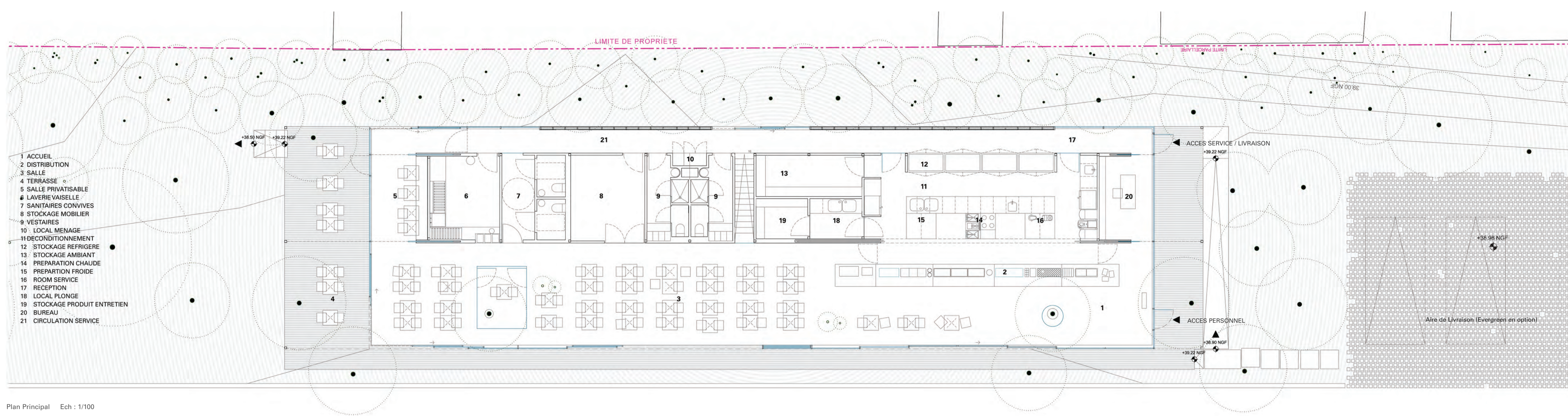
Coupe Est-Ouest sur site



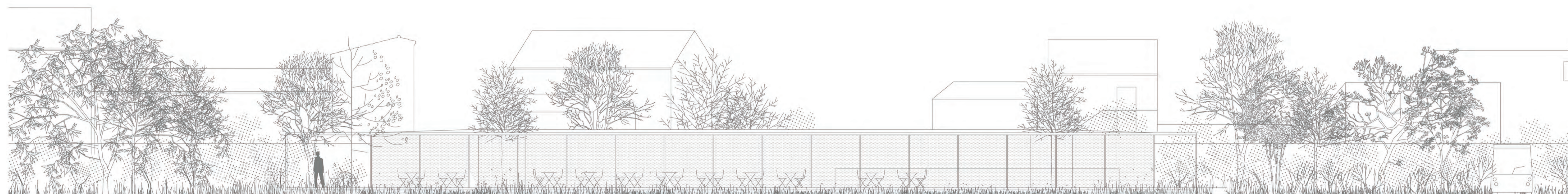
Vue vers l'Ouest depuis les satellites



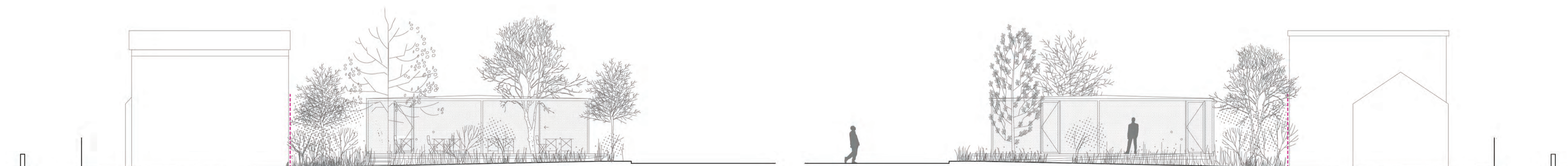
Vue vers le Nord depuis la voie Pompiers



Plan Principal Ech : 1/100

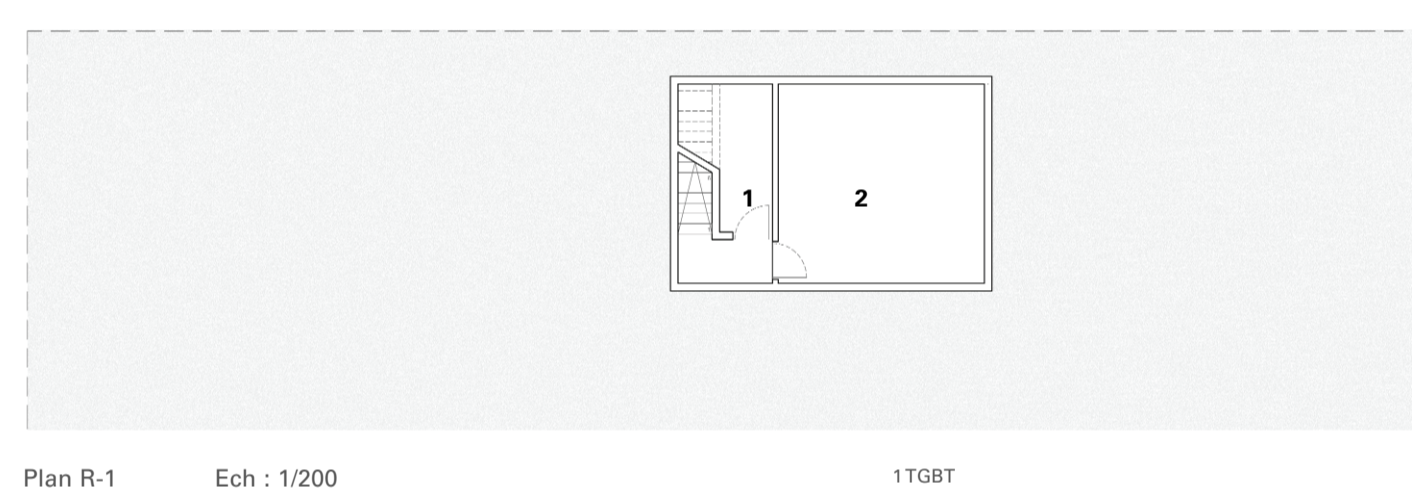


Elevation Est (Voie Pompiers) Ech : 1/100



Elevation Sud Ech : 1/100

Elevation Nord Ech : 1/100

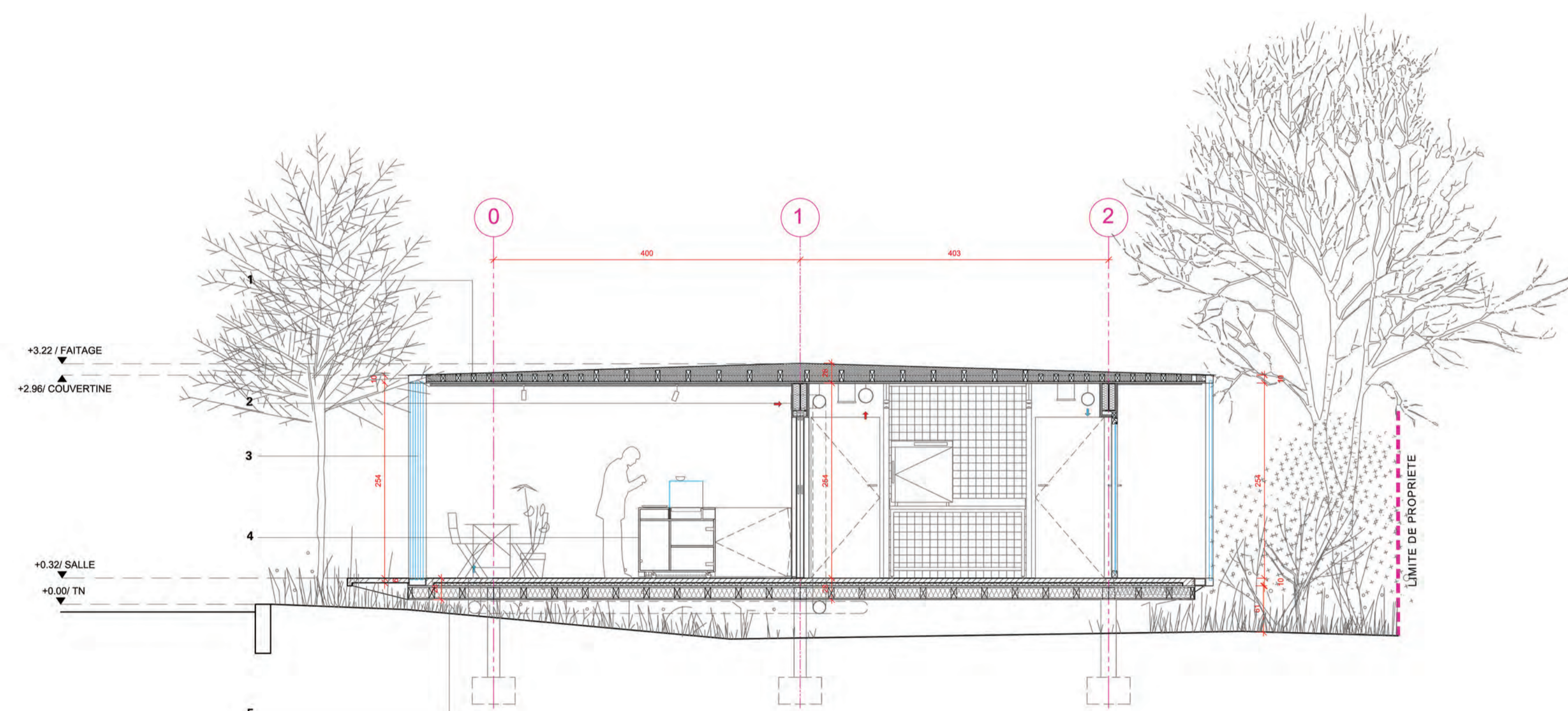


Plan R-1 Ech : 1/200

1100BT LOCAL TECHNIQUE VENTILATION & CHAMBRE FROIDE

**Dehors - Dedans / Vues**

A l'inverse du bâtiment Monolithe, le projet s'affirme comme un projet transparent et solaire : pas de réflexion sur la limite, pas de devant ni de derrière, pas de culte du secret ou de l'opacité. Ce travail sur la surface du bâtiment, sa transparence, voire l'absence d'interface avec la ville et le paysage doit révéler sa structure et son organisation, seuls éléments réellement visibles et qualitatifs du projet. Murs et parfois plafonds, disparaissent pour plonger les convives dans une expérience sensorielle différente, loin de l'univers clos des bureaux et du Monolithe



Coupe Transversale Ech : 1/50



Vue de la Salle depuis la zone de distribution