

# 1/2. HORTUS PAPYRIFERA | 1% artistique - Bibliothèque nationale de France - site Richelieu

**Stéphane GILBERT** : architecte, paysagiste, scénariste  
**Stéphane GILBERT** : architecte, paysagiste, scénariste  
**Stéphane GILBERT** : architecte, paysagiste, scénariste  
**Stéphane GILBERT** : architecte, paysagiste, scénariste  
**Stéphane GILBERT** : architecte, paysagiste, scénariste  
**Stéphane GILBERT** : architecte, paysagiste, scénariste



AJOUTER UN JALON AU RÉSEAU DES JARDINS

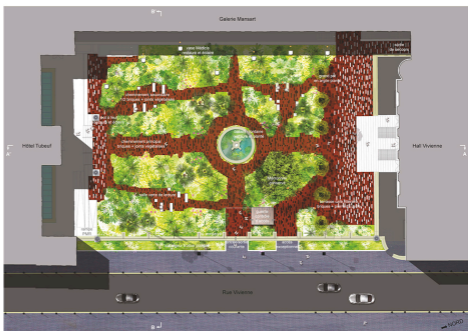


- Jardin Vivrière - Hortus papyrifera
- Cour d'Honneur - mise en place de grands pots en argile plantés
- Cour Richelieu - plantation d'un arbre remarquable

FAIRE DIALOGUER LES COUVRES DU QUADRILATÈRE RICHELIEU

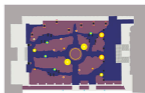


CONSIDÉRER LA COMPOSITION DU JARDIN LABROUST



PALETTE VÉGÉTALE PAPYRIFÈRE

- Succédanée végétale (zones d'arbres et de buissons)
- plantes aquatiques
- plantes en pots / vivrière
- arbres conifères
- arbustes vivrière - Rue Vivrière plantés



STRATÉGIE LIMÈRE

- CERCLE BASIN
- BORNES "OUEILLE" TECHNOLEW
- BORNES "OUEILLE" TECHNOLEW
- BOULES "OUEILLE" TECHNOLEW
- INDICATEUR DE SOL
- RÈGLES "OUEILLE" TECHNOLEW
- BOULES "OUEILLE" TECHNOLEW
- INDICATEUR DE SOL



COUPE LONGITUDINALE 1/150