



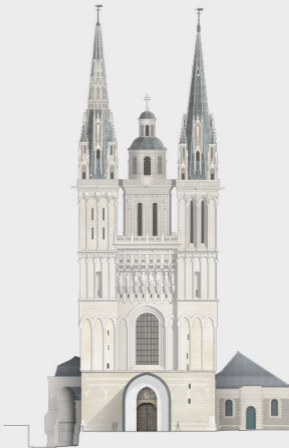
Accueillir le public

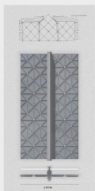
Édouard BOURGEOIS  
à partir de 1970

Protéger le portail restauré

Édouard BOURGEOIS  
à partir de 1970

Présenter la statuaire polychrome

Édouard BOURGEOIS  
1970Gothique dans l'émotion,  
contemporain dans l'expression.Direction de l'École  
de pensée de l'architecture  
1970«Une œuvre du XX<sup>e</sup> siècle peut être fidèle au XIII<sup>e</sup> siècle en lui apportant un éclairage nouveau»  
Jacques Le Goff, 2009Saint-Maurice d'Angers, une cathédrale unique,  
symphonie de gothique de l'Ouest de la France,  
alliance de quatre styles, tantôt gothique rayonnant.La cathédrale, «c'est fait tout» comme aime à dire Victor Hugo,  
la cathédrale, c'est tout un patrimoine immense,  
la cathédrale et la cathédrale d'aujourd'hui.Un monument par excellence de la longue durée,  
un lieu de mémoire collective,  
un espace de spiritualité et de vie.Depuis les restaurations, on s'aperçoit au tour et tour de l'édifice,  
après les murs décolorés et son paroi, ses statues  
travaillent au moment unique où elles blanchissent et arborent gris  
joint avec la lumière et l'histoire.Construire une forme comme un monument de paix, être un état  
démocratique, c'est toujours le fruit d'une situation, d'un contexte,  
d'une nécessité.Notre projet est de conserver intact le pouvoir d'émotion  
de la cathédrale, à travers tout son gothique dans l'émotion et  
contemporain dans l'expression.L'ouvrage des murs à l'abri  
se rattache à la verticalité de la façade,  
il s'agit de créer une continuité de style entre eux-mêmes,  
même pour les murs, protéger le portail avec ses sculptures,  
à leur polychromie,  
avec le lieu de la contemplation de la structure et de l'histoire des  
vitraux comme des portes à l'histoire de la cathédrale.



Modèle de structure préfabriquée en BTP



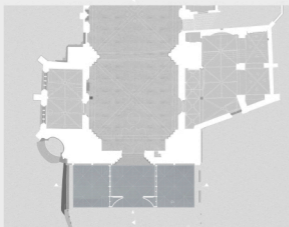
Modélisation 3D de l'ouvrage sur la nef



Niveau fond de portail et de nef



Détail en coupe du portail et de nef



Réaliser l'emprise du bâtiment depuis par son dallage, exprimer ses voûtes par le dessin de leur tracé.

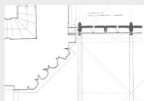
Plan de réfection 1/200



Détail en coupe 1/200

Coupe longitudinale 1/200

Coupe longitudinale de la cathédrale 1/200



Détail en coupe de l'ouvrage de la nef 1/200